

Vous souhaitez une gestion experte de vos chantiers de dépollution/décontamination de produits dangereux ?

Faites appel à l'Assistance Maîtrise d'Ouvrage de CURIUM.



UNE GESTION DE DÉCONTAMINATION / DÉPOLLUTION CLÉ EN MAIN

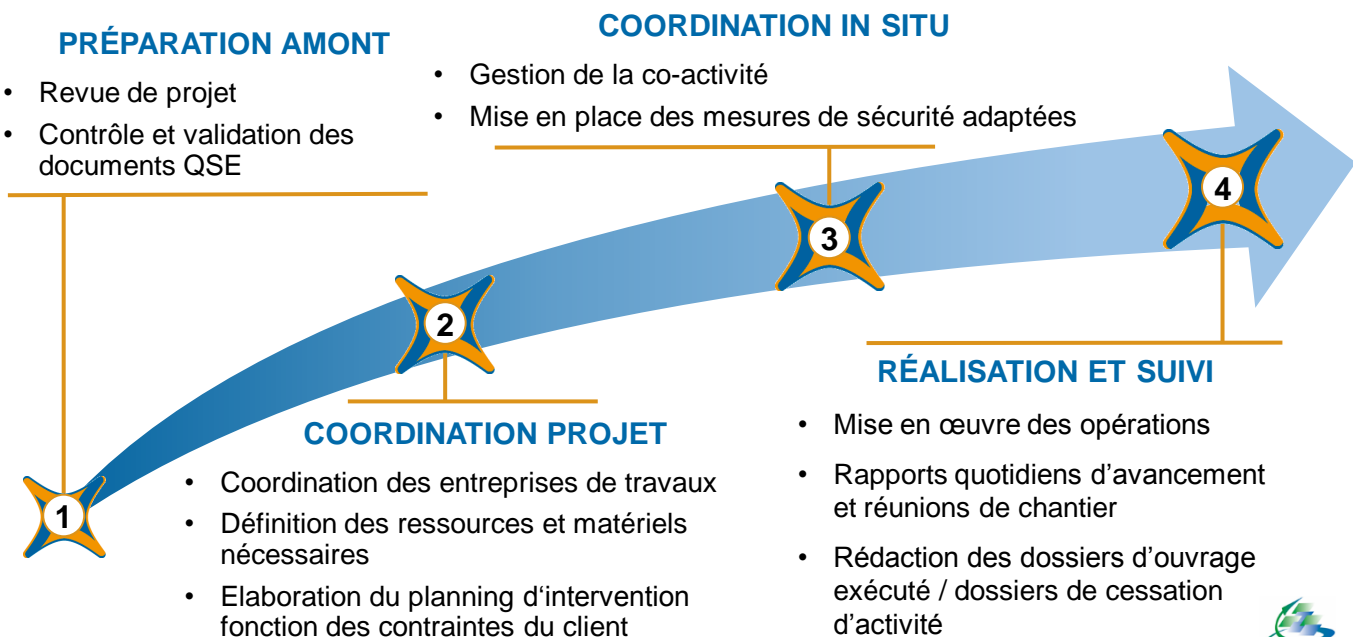
- **Etude** préliminaire / **Diagnostic** complet de site
- **Définition** et hiérarchisation des risques chimiques, biologiques et/ou radiologiques
- **Forensie** environnementale
- Gestion de **processus d'appel d'offres**

PRÉPARATION EN AMONT: LA GARANTIE D'UN PROJET OPTIMISÉ

CURIUM vous aide à **construire votre cahier des charges** en prenant en compte les contraintes administratives et les projets d'affectation future du site. Nous vous assistons ensuite dans la **sélection des entreprises** de travaux et l'**établissement des marchés**. En **phase travaux**, nos spécialistes vous accompagnent sur le terrain dans leur mission de **maîtrise d'œuvre** ou d'**assistance à maîtrise d'ouvrage**.

Nos garanties

- Maîtrise du **planning** et des **coûts** (prévention des avenants, gestion réactive de l'imprévu)
- Un **interlocuteur unique** à votre écoute (**coordination** des entreprises de travaux)
- Connaissance exhaustive des **filières déchet européennes**
- Respect des réglementations applicables aux **transport de matières dangereuses** et aux **transferts transfrontaliers** de déchets



LA POLYVALENCE À VOTRE SERVICE



Une compétence terrain
en action

Expérience sur de
nombreuses substances

Amiante
PCB Ammoniac
Arsenic Dioxines/Furanes
Mercure Radioéléments
Virus/Bactéries
etc.



Évaluation et gestion
de toutes catégories
de risques

RÉFÉRENCES MAÎTRISE D'ŒUVRE/ASSISTANCE MAÎTRISE D'OUVRAGE

Reprise et étude des déchets résiduels sur un ancien site de traitement de déchets dangereux (Le Havre)

- Etude de caractérisation des déchets résiduels
- Recherche des producteurs français et étrangers des déchets
- Gestion du processus d'appel d'offres et des travaux (reconditionnement-chargement / reprise-évacuation)
- Médiation technique et réglementaire des parties prenantes
- Validation et réception des travaux

→ Depuis 2011

→ Volume de déchets : 137 000 t



Déstockage de déchets mercuriels dans une mine de potasse (Haut-Rhin)

- Caractérisation et échantillonnage des déchets
- Gestion des filières d'évacuation
- Contrôles libératoires des zones de travail (conception de la méthodologie, réalisation)
- Analyses des risques chimiques/grisou & rédaction de modes opératoires correspondants
- Conception et suivi des travaux / Maîtrise d'oeuvre

→ Depuis 2013

→ 2 300 t déstockées, 8 600 t restockées

Catégories de déchets manipulées: mercuriels, arséniés,
REFIOM, amiante, PCB ...